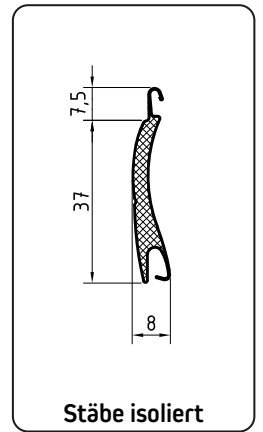
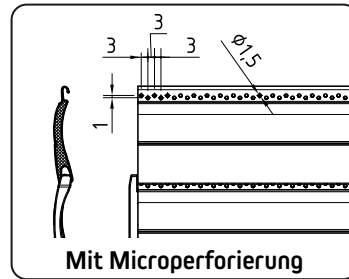


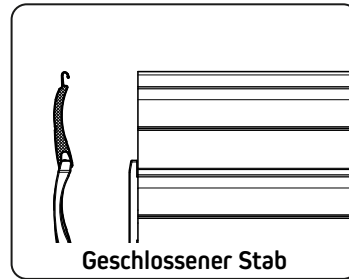
Mit Lichtschlitzen



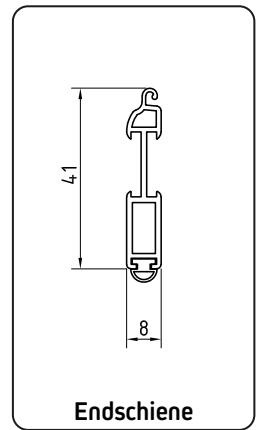
Stäbe isoliert



Mit Microperforierung

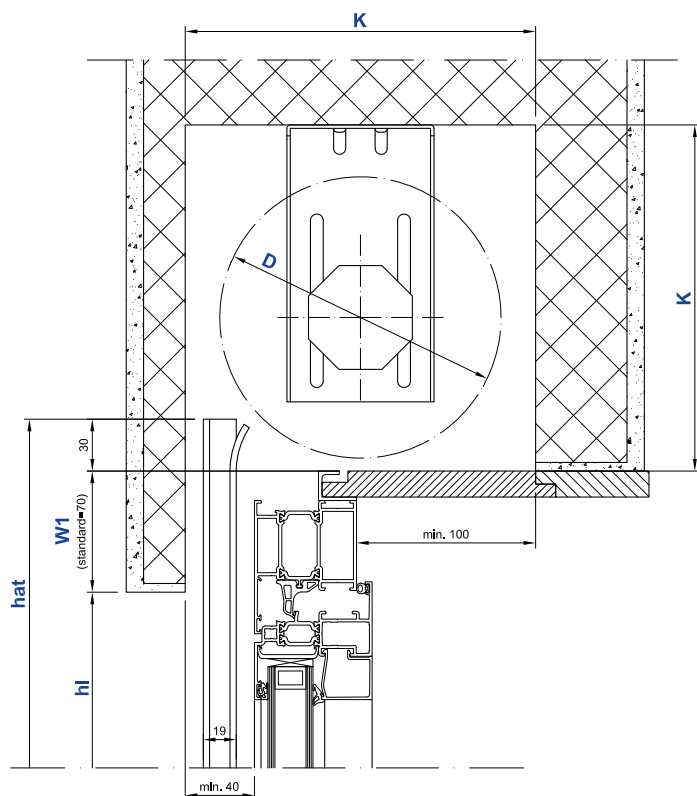


Geschlossener Stab

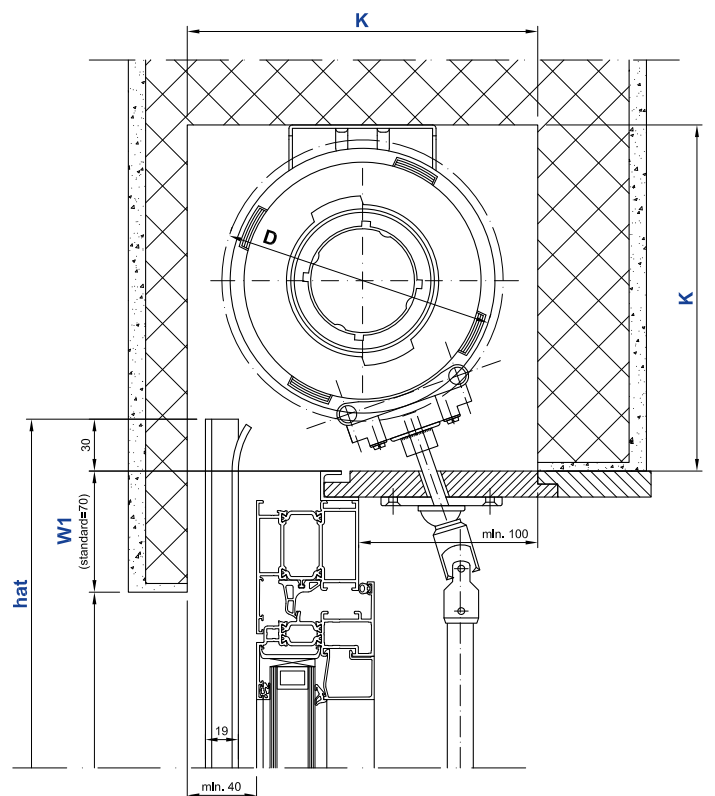


Endschiene

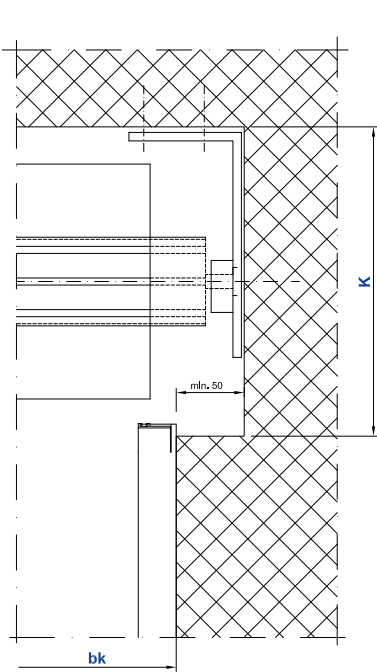
Behang Typ



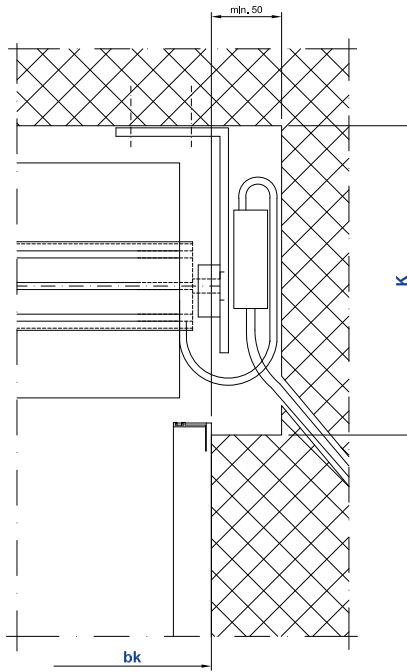
Lager Standard: Achtkantwellen mit motor



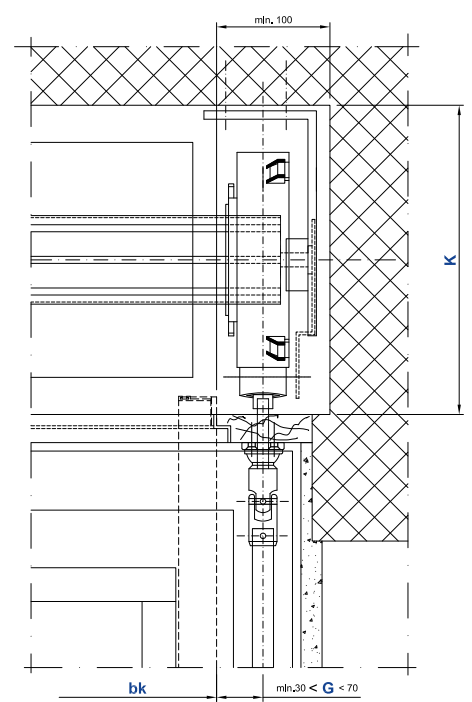
Lager Standard: Profilwalzen mit getriebe



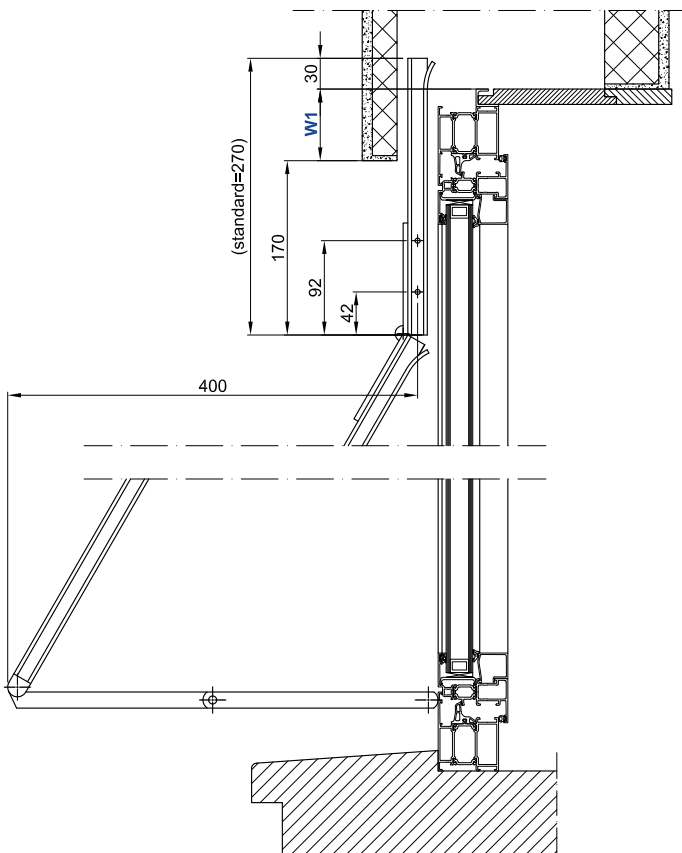
Minimal-Aussparung
ohne Bedienung



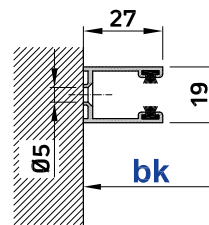
Minimal-Aussparung
für Motorantrieb



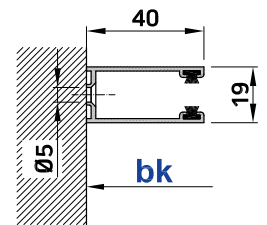
Minimal-Aussparung
mit Handkurbel



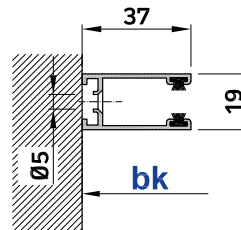
Normal Aussteller und Hebelaussteller
mit Lager standard



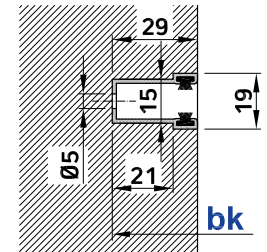
Führungsschiene normal (NO)
Lochtabelle standard



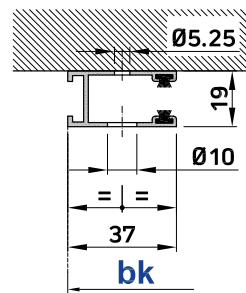
Verstärkte Führungsschiene (BR)⁽³⁾
Lochtabelle standard



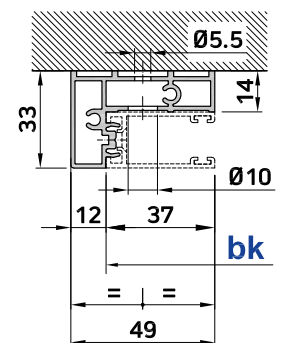
Regazzi Führungsschiene⁽¹⁾
Lochtabelle standard



Führungsschiene zum Einlassen (EF)
Lochtabelle standard

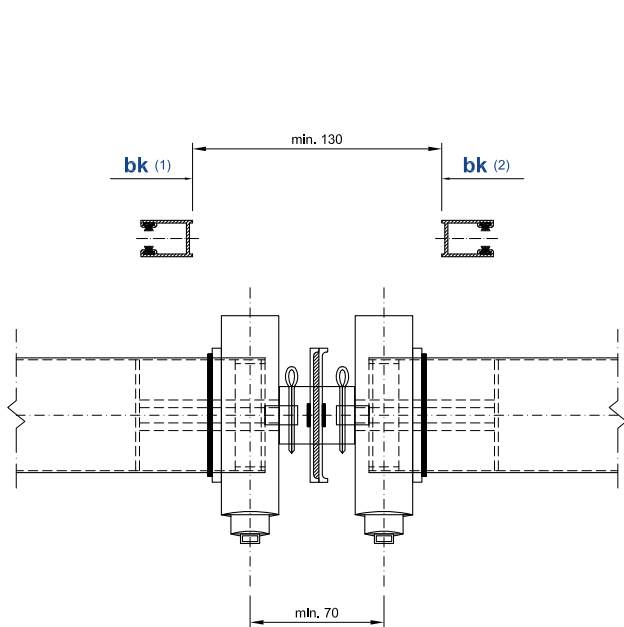


Regazzi Führungsschiene⁽¹⁾
Lochtabelle frontal

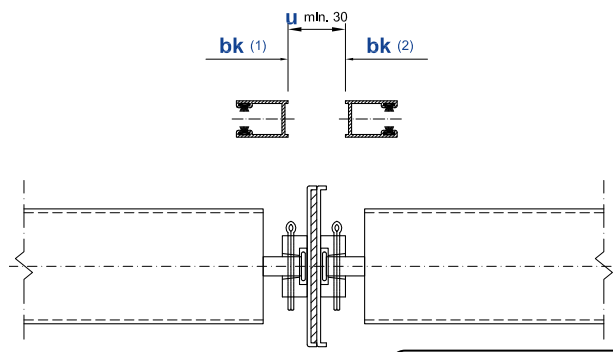


Profil zur Befestigung SGR⁽²⁾
Lochtabelle standard

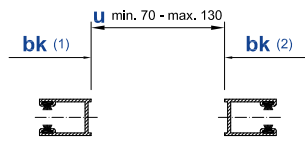
Führungsschiene-Typ und Lochtablelle



Zwei Getriebe zwischen zwei Walzen

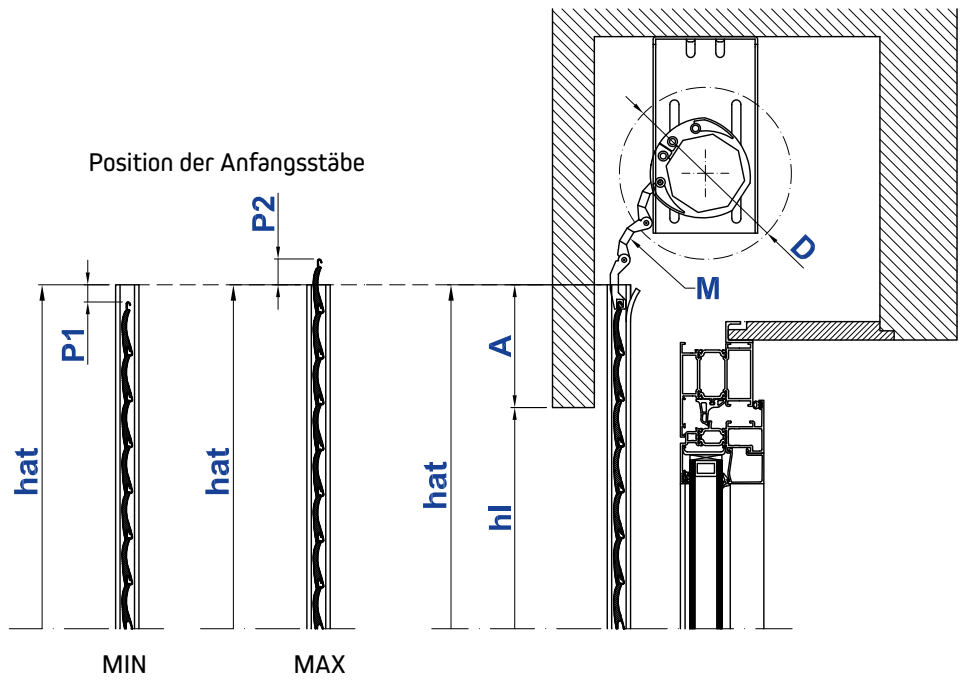


Lager zwischen zwei Walzen



Zwei gekuppelte Walzen mit nur einer Bedienung

Kupplung zwischen zwei Regacompact®



hl	Fensterlichthöhe	≤ 3000 mm
A	Führungsverlängerung Totale	44 mm
M	Anzahl Glieder für Automatischer Hochschiebesicherung	3 Glieder
P1	Untere Position	15 mm
P2	Obere Position	29 mm
D	Wickeldurchmesser Behang	≤ 190 mm

Automatischer Hochschiebesicherung für Achtkantwellen

Technische Daten

für Lager Standard⁽¹⁾

Maximale Fensterlichthöhe (hl) 3'000 mm

Minimale Fensterlichthöhe (hl)

- ohne Aussteller 400 mm
- mit Aussteller 1000 mm

Breite Konstruktion (bk)

- Minimalbreite 300 mm
- Minimalbreite mit Motor 510 mm
- Minimalbreite mit funkgesteuertem Motor 660 mm
- Maximalbreite⁽⁴⁾ 4'200 mm

Führungsverlängerung (w1) 0÷150 mm

Distanz (g) 30÷400 mm

Maximalfäche (bk x hl)

(Einzelbehäng oder Gekuppelte Behänge)

- Mit Motorantrieb 14 m²
- Mit Handantrieb 6,5 m²
- Mit Handantrieb und Hilfsfeder 10 m²
- Mit Gurtbetätigung 3,5 m²

Gekuppelte Behänge

- Anzahl der gekuppelten Behänge mit gemeinsamem Antrieb 2 oder 3 Behänge
- Antrieb mittig, zwischen zwei Behängen, nur mit Handkurbel -

Aussteller

- Normal bis bk= 2'000 mm
- Mit Hebel bis bk= 3'000 mm

Gewicht pro m² ca. 3,5 kg

Anzahl der geschlossenen Stäbe im oberen Bereich

- standard 5 Stäbe
- minimum 0 Stäbe

Legende

- bk Breite Konstruktion
- hl Fensterlichthöhe
- D Wickeldurchmesser Behäng
- K Minimale Kastenmasse Innen
- hat Führungsschienenlänge
- w1 Führungsverlängerung
- g distanz bk bis Mitte Antrieb
- u Kupplungsdistanz



Rechner für minimale Kastenmasse innen

	Minimale Kastenmasse (K) Innen									
	hl	1'000	1'250	1'500	1'750	2'000	2'250	2'500	2'750	3'000
60	K	140 [145]	145 [155]	155 [165]	165 [170]	165 [175]	170 [185]	180 [190]	185 [195]	190 [200]
60	K	130	145	155	160	165	170	180	190	195
70	K	140	145	150	165	175	180	185	195	205

Die Werte in Klammern [] gelten nur für Konfigurationen mit automatischer Hochschiebesicherung für Walzen.

K minimale mit Standard Getriebe = 180 mm K minimale mit Gurtbetätigung = 200 mm Wickeldurchmesser Behäng D = K - 10 mm

(1) Für Mindestabmasse des Rollladenkastens bei QuickRoll® mini Seitenlagern siehe Prospekt QuickRoll®.

(2) Für weitere Informationen siehe Prospekt Profil zur Befestigung SGR.

(3) Standard ab Breite Konstruktion bk 2'500 mm.

(4) Nur in Kombination mit 70mm Profilwalzen, Verstärkte Führungsschiene (BR) und Endschienenverstärkung. In allen anderen Fällen, BK max = 3500 mm.