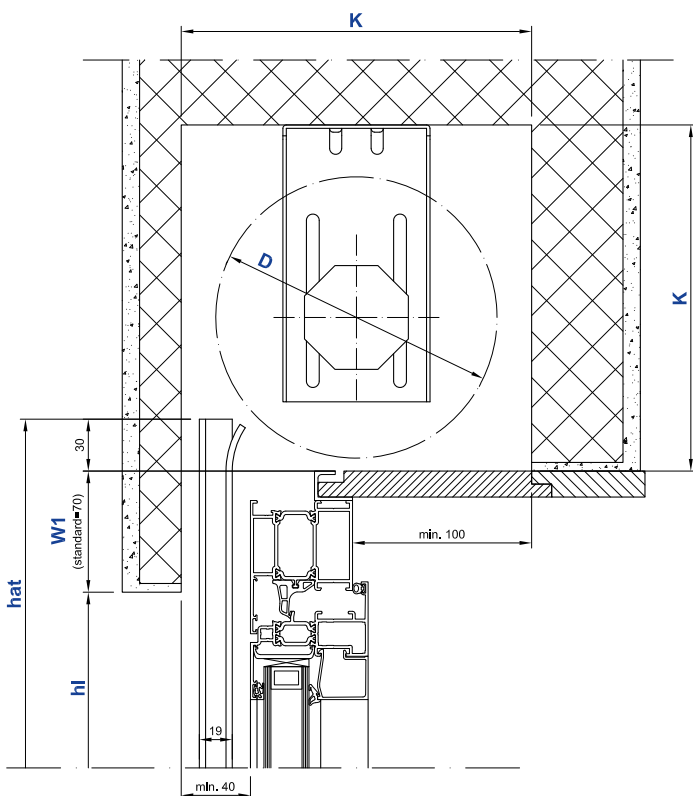
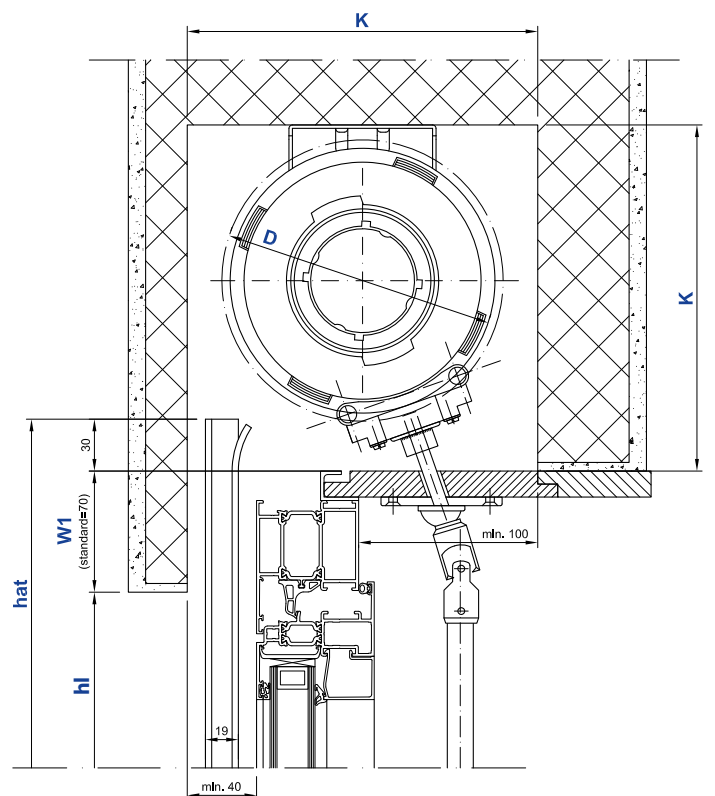


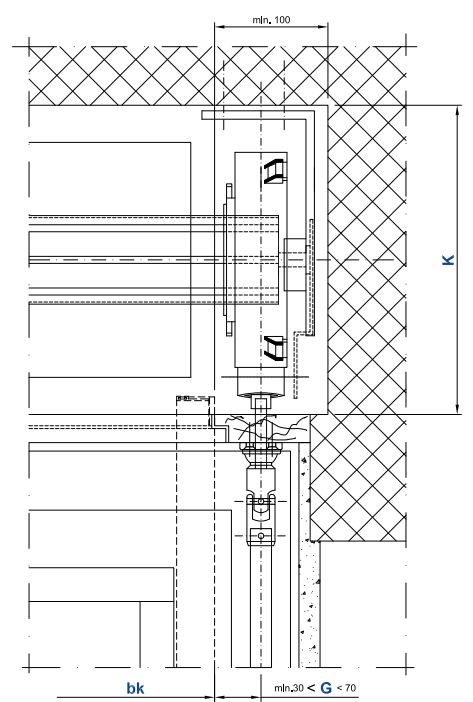
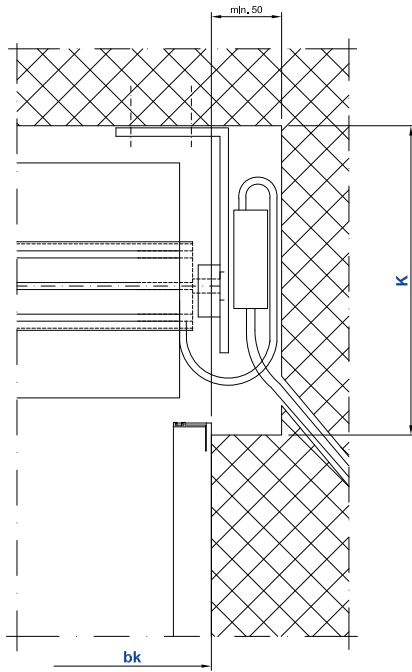
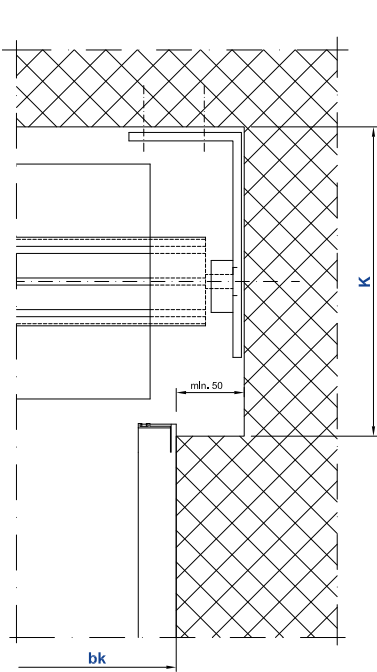
Types de tablier



Support standard: axe octogonale avec moteur



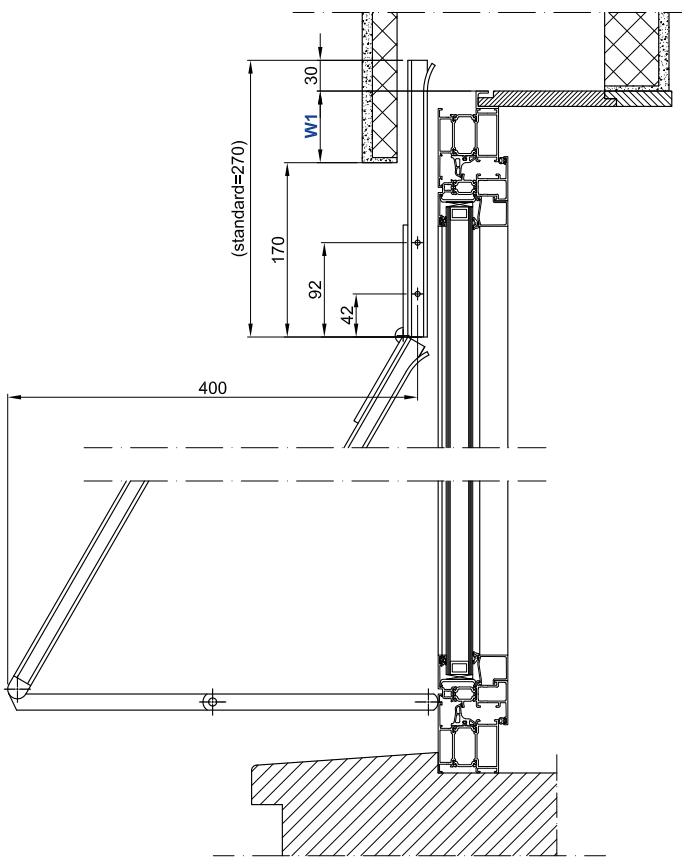
Support standard: axe à goutte avec treuil



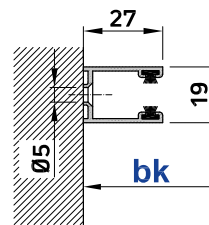
Encombrement laterale nécessaire sans commande

Encombrement laterale nécessaire avec actionnement motorisé

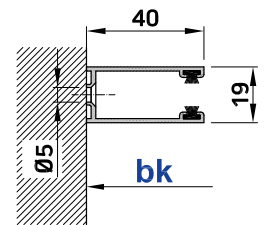
Encombrement laterale nécessaire avec actionnement à manivelle



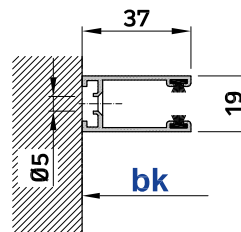
Projection normal et à levier avec support standard



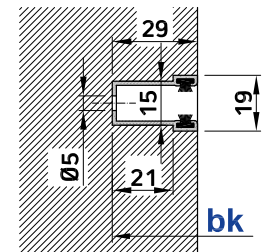
Coulisse standard (NO)
Perforation standard



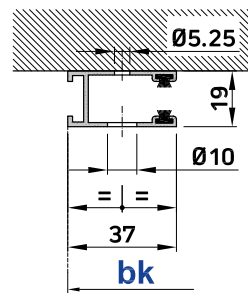
Coulisse renforcés (BR)⁽³⁾
Perforation standard



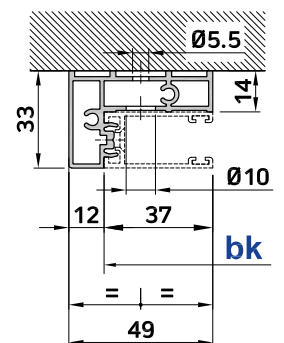
Coulisse Regazzi⁽¹⁾
Perforation standard



Coulisse à emboîter (EF)
Perforation standard

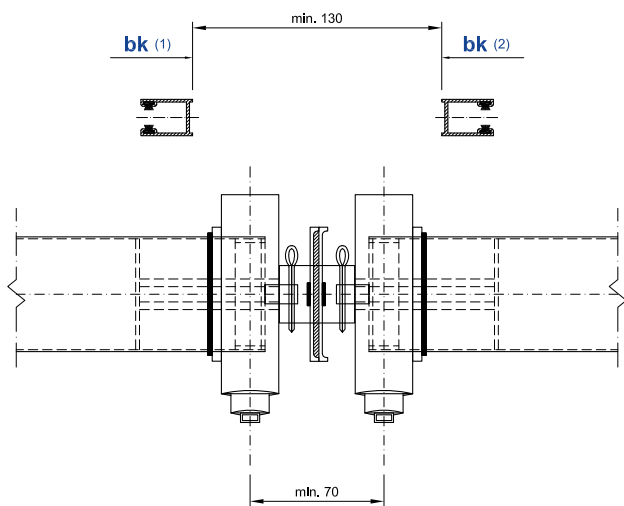


Coulisse Regazzi⁽¹⁾
Perforation Façade

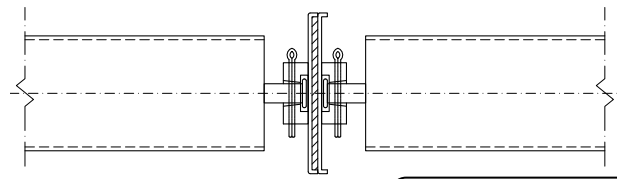
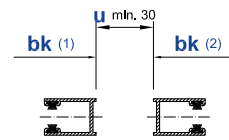


Profil de support SGR⁽²⁾
Perforation standard

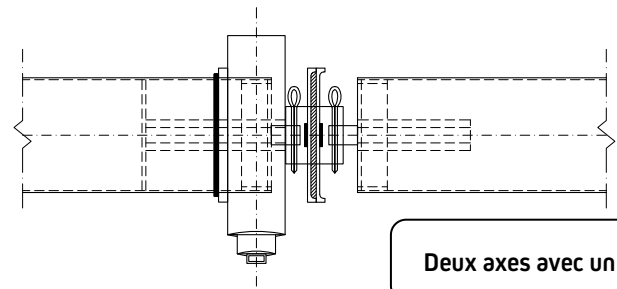
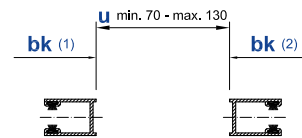
Types de coulisses et de perforations



Deux axes avec deux treuils

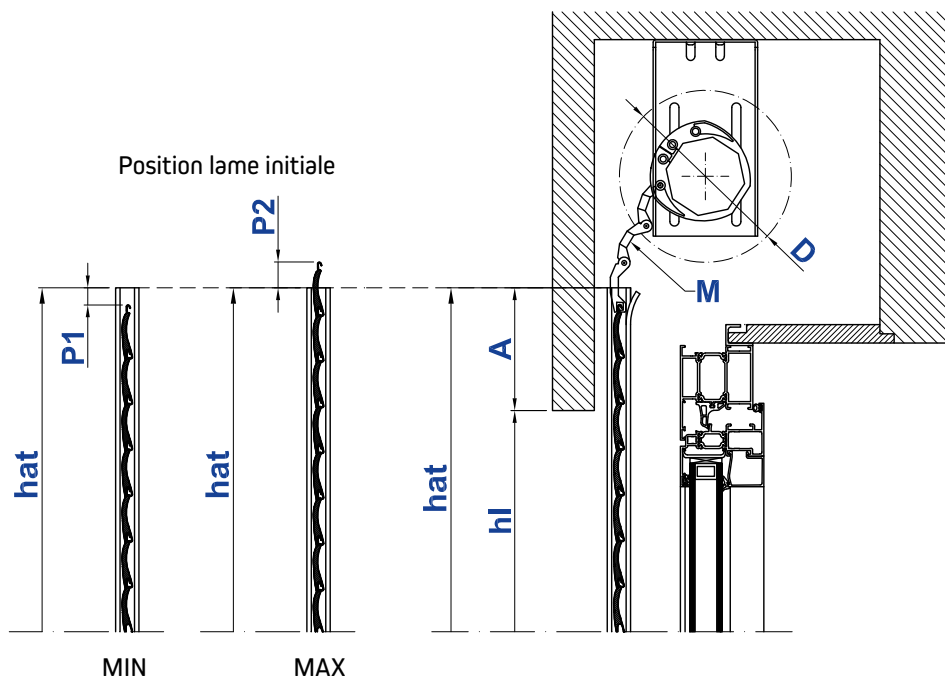


Support intermédiaire entre deux axes



Deux axes avec un treuil

Accouplement entre deux Regacomact®



hl	hauteur vide lumière	≤ 3000 mm
A	prolongement totale minimale tablier et coulisses	44 mm
M	nombre de maillons verroux automatique pour axe	4 maillons
P1	position inférieure	15 mm
P2	position supérieure	29 mm
D	diamètre du tablier enroulé	≤ 190 mm

Verroux automatique pour axe octogonal

Données techniques

pour supports standard ⁽¹⁾

Hauteur vide lumière maximale (hl)	3'000 mm
Hauteur vide lumière minimale (hl)	
• sans projection pour coulisses	400 mm
• avec projection pour coulisses	1000 mm

Largeur lumière (bk)

• minimale avec manivelle	300 mm
• minimale avec moteur	
- STANDARD	625 mm
- RTS	655 mm
- IO	465 mm
• maximale ⁽⁴⁾	4'200 mm

Prolongement tablier et coulisses (w1)	0÷150 mm
Distance (g)	30÷400 mm

Surface maximale (bk x hl)

(tablier individuel ou tabliers couplés)

• avec actionnement motorisé	14 m ²
• avec actionnement manuel	6,5 m ²
• avec actionnement manuel et ressort de compensation	10 m ²
• avec actionnement par sangle	3,5 m ²

Accouplement tabliers

• quantité de tabliers couplés avec un seul actionnement	2 ou 3 tabliers
• côté commande centrale uniquement avec actionnement manuel	-

Projection pour coulisses

• Normal	jusqu'à bk=	2'000 mm
• À levier	jusqu'à bk=	3'000 mm

Poids par m ²	3,5 kg env.
--------------------------	-------------

Nombre de lames supérieures sans perforation

• standard	5 lames
• minimale	0 lames

	Dimensions intérieures minimales du caisson (K)									
	hl	1'000	1'250	1'500	1'750	2'000	2'250	2'500	2'750	3'000
	K	140 [145]	145 [155]	155 [165]	165 [170]	165 [175]	170 [185]	180 [190]	185 [195]	190 [200]
	K	130	145	155	160	165	170	180	190	195
	K	140	145	150	165	175	180	185	195	205

Les valeurs entre parenthèses [] ne sont valables que pour les configurations avec verroux automatique pour axe.

K minimale avec treuil standard = 180 mm K minimale avec actionnement par sangle = 200 mm Diamètre du tablier enroulé D = K - 10 mm

(1) Pour données techniques avec supports autoportants Quickroll® mini, voir le dépliant de Quickroll®.

(2) Pour données techniques avec Profil de support SGR, voir le dépliant de Profil de support SGR.

(3) En standard à partir de largeur lumière bk de 2'500 mm.

(4) Uniquement en combinaison avec axe à goute de 70mm, coulisses renforcés (BR) et renfort pour lame finale. Dans tous les autres cas BK maximale = 3500 mm.

Légende

bk	largeur lumière
hl	hauteur vide lumière
D	diamètre du tablier enroulé
K	dimensions intérieures minimales du caisson
hat	longueur totale des coulisses
w1	prolongement tablier et coulisses
g	distance dos de coulisse jusqu'au milieu treuil
u	distance d'accouplement



Calculatrice dimensions intérieures minimales du caisson