

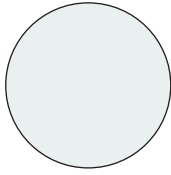
**Carta colori  
Nuancier  
Farbtonkarte**



## Colori standard / Couleurs standard / Standardfarben

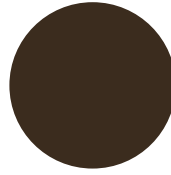
**010**  
NCS-S 0502-B  
(approx. RAL 9003 /  $\Delta E = 2,8$ )

BIANCO  
BLANC  
WEISS



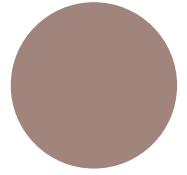
**071**  
NCS-S 8010-Y50R  
(approx. RAL 8014 /  $\Delta E = 2,7$ )

MARRONE  
BRUN FONCÉ  
CHALETBRAUN



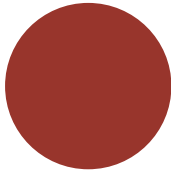
**110**  
NCS-S 4010-Y50R  
(approx. RAL 1019)

BEIGE  
BEIGE  
BEIGE



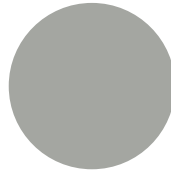
**120**  
NCS-S 3560-Y80R  
(approx. RAL 3013 /  $\Delta E = 2,2$ )

TERRACOTTA  
TERRACOTTA  
TERRACOTTA ROT



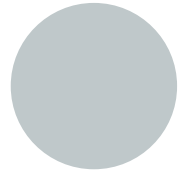
**130**  
NCS-S 3000-N  
(approx. RAL 7038 /  $\Delta E = 3,7$ )

GRIGIO  
GRIS  
GRAU



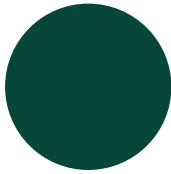
**140**  
(approx. RAL 9006)

ALLUMINIO  
ALUMINIUM  
ALUMINIUM



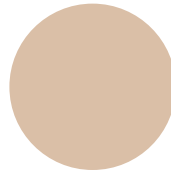
**220**  
NCS-S 7020-B90G  
(approx. RAL 6005 /  $\Delta E = 1,0$ )

VERDE SCURO  
VERT MOUSSE  
MOOSGRÜN



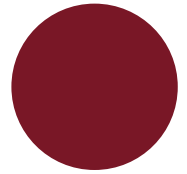
**240**  
NCS-S 2010-Y30R

BEIGE CHIARO  
BEIGE CLAIR  
HELLBEIGE



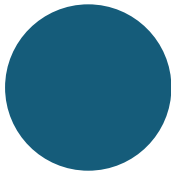
**330**  
NCS-S 3560-R  
(approx. RAL 3004 /  $\Delta E = 2,4$ )

ROSSO PORPORA  
ROUGE PURPURIN  
PURPURROT



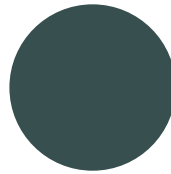
**440**  
NCS-S 5040-B  
(approx. RAL 5009 /  $\Delta E = 3,5$ )

AZZURRO  
BLEU AZUR  
AZURBLAU



**716**  
(approx. RAL 7016)

GRIGIO ANTRACITE  
GRIS ANTHRACITE  
ANTHRAZITGRAU



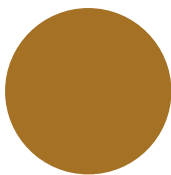
**720**  
NCS-S 1080-Y20R  
(approx. RAL 1007 /  $\Delta E = 2,3$ )

GIALLO CROMO  
JAUNE MAIS  
CHROMGELB



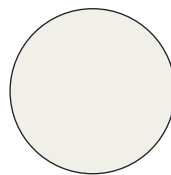
**780**

BRONZO  
BRONCE  
BRONZE



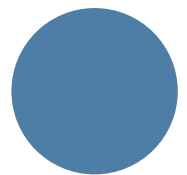
**901**  
NCS-S 0502-Y  
(approx. RAL 9010 /  $\Delta E = 0,6$ )

BIANCO PURO  
BLANC PUR  
REINWEISS



**903**  
NCS-S 4030-R90B  
(approx. RAL 5014 /  $\Delta E = 3,1$ )

BLU COLOMBO  
BLEU PIGEON  
TAUBENBLAU



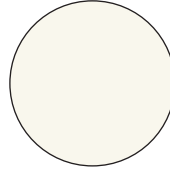


## Colori standard / Couleurs standard / Standardfarben

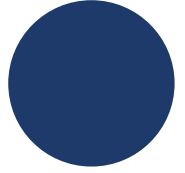
**904**  
NCS-S 1502-G  
(approx. RAL 7035 / ΔE = 1,8)  
GRIGIO CHIARO  
GRIS CLAIR  
LICHTGRAU



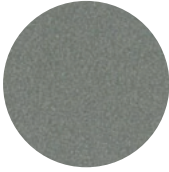
**905**  
RAL 9001  
(approx. NCS-S 0804-Y32R)  
BIANCO CREMA  
BLANC CREME  
CREMEWEISS



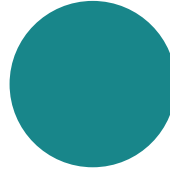
**906**  
RAL 5002  
(approx. NCS-S 4350-R74B)  
BLU ULTRA-MARINO  
BLEU OUTRE-MER  
ULTRAMARINBLAU



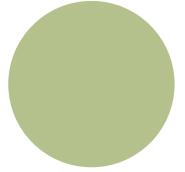
**907**  
(approx. RAL 9007)  
GRIGIO ALLUMINIO  
ALUMINIUM GRIS  
GRAU ALUMINIUM



**908**  
NCS-S 3040-B40G  
(approx. RAL 5018)  
BLU TURCHESE  
BLEU TURQUOISE  
TÜRKISBLAU

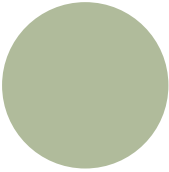


**909**  
NCS-S 2020-G90Y  
(approx. RAL 1000)  
BEIGE VERDE  
BEIGE VERT  
GRÜNBEIGE

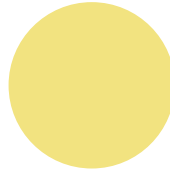


## Colori supplementari / Couleurs supplémentaires / Zusatzfarben (Regaroll®, Regapak®)

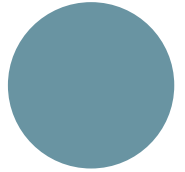
**020**  
CREMA  
CREME  
CREME



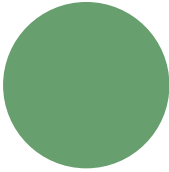
**040**  
NCS S 1040-Y  
GIALLO  
JAUNE  
GELB



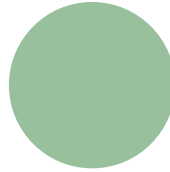
**050**  
NCS S 3020-B10G  
BLU CHIARO  
BLEU CLAIR  
HELLBLAU



**080**  
VERDE CHIARO  
VERT CLAIR  
HELLGRÜN



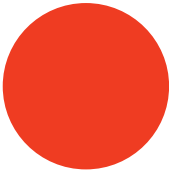
**090**  
NCS S 2020-G30Y  
VERDE PASTELLO  
VERT PASTEL  
GRÜN PASTELL



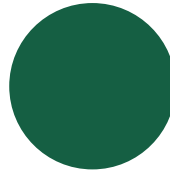
**160**  
NCS S 1005-G50Y  
BIANCO EDELWEISS  
BLANC EDELWEISS  
EDELWEISS



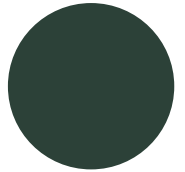
**700**  
(approx. RAL 2009)  
ARANCIO TRAFFICO  
ORANGÉ SIGNALISATION  
WERKEHRSORANGE



**200**  
NCS S5540-G  
VERDE BOTTIGLIA  
VERT BOUTEILLE  
WALDGRÜN



**910**  
RAL 9004  
NERO SEGNALE  
NOIR DE SECURITÉ  
SIGNALSCHWARZ



## Disposizioni generali

Piccole differenze di tonalità e brillantezza, disponibilità e modifiche della collezione sono riservate. Piccoli difetti in particolare nei colori scuri sono da tollerarsi.

I prodotti SICUR 25+40, lamiere, barre finali e guide possono presentare delle piccole differenze di tonalità per rapporto alla carta colori standard. Tale diversità è da attribuire ai differenti metodi di trattamento di superficie dei materiali impiegati.

## Colori standard

Disponibili dal magazzino. Per grandi quantità, è necessario un preavviso.

## Colori supplementari

Piccole quantità disponibili a magazzino con un sovrapprezzo per m<sup>2</sup>, per le grandi quantità è necessario un preavviso.

## Colori speciali

Secondo indicazione o campione del committente. Questi colori implicano un sovrapprezzo per m<sup>2</sup> per colore e prodotto ed in più un supplemento se la quantità minima non fosse raggiunta. Il termine di consegna è prolungato a causa dell'organizzazione del materiale e vale a partire dall'accettazione del campione definitivo. In caso di forniture successive o riparazioni, non possiamo garantire il magazzino del colore speciale. Se il materiale necessario dovesse essere procurato di nuovo, i supplementi di prezzo saranno nuovamente applicati. Lievi differenze di colore rispetto a precedenti consegne sono da tollerarsi.

## Dispositions générales

De petites différences de teinte et de brillant, la disponibilité et des modifications de la collection des coloris restent réservées. Des dégâts insignifiants, tout particulièrement pour couleurs foncées, sont à tolérer.

Les produits SICUR 25+40, lambrequins, lames finales et coulisses peuvent présenter des petite différences de teinte par rapport à la carte couleurs standard. Cela est dû à l'utilisation d'autres procédés de traitement de surface.

## Couleurs standard

Livrables du stock. Les demandes de grandes quantités sont à communiquer en préavis.

## Couleurs supplémentaires

Grandes quantités sur demande, petites quantités livrable du stock, avec une plus-value par m<sup>2</sup>.

## Couleurs spéciaux

Selon indications ou échantillon du commettant. Ces couleurs nécessitent une plus-value calculée au m<sup>2</sup> par couleur et produit ainsi qu'un supplément si la quantité minimale n'est pas atteinte. Le délai de livraison prolongé par la production du matériel de base court à partir de l'échantillon de couleur. En cas de commande ultérieures ou de réparations, la disponibilité de la couleur spéciale en question n'est pas assurée. Si le matériel doit être reproduit, les suppléments seront perçus à nouveau. De petites différences de teinte par rapport à la livraison initiale sont à tolérer.

## Allgemeines

Geringfügige Abweichungen in den Farbnuancen und im Glanzgrad, Verfügbarkeit und Änderungen der Farbkollektion bleiben vorbehalten. Geringe Farbschäden, speziell bei dunklen Farben, sind zu tolerieren.

Beim SICUR 25+40, bei Blecharbeiten, Endschienen oder bei Führungen sind geringfügige Farbabweichungen gegenüber der Farbkarte möglich. Bei diesen Produkten werden andere Beschichtungsverfahren angewendet.

## Standardfarben

Ab Lager lieferbar. Grosse Mengen müssen vorbestellt werden!

## Zusatzfarben

Grosse Mengen auf Anfrage, kleine Mengen ab Lager lieferbar, mit Preiszuschlag pro m<sup>2</sup>.

## Spezialfarben

Nach Angabe oder Muster des Bestellers. Sie bedingen einen Preiszuschlag pro m<sup>2</sup> je Farbe und Produkt sowie einen Mehrpreis für geringere Mengen als die Mindestbestellmenge. Die durch die Materialbeschaffung bedingte längere Lieferfrist läuft ab Genehmigung des definitiven Farbmusters. Für Nachlieferungen und Reparaturen ist die Lagerhaltung der betreffenden Spezialfarbe nicht gewährleistet. Wenn das Bandmaterial erneut beschafft werden muss, sind die Zuschläge für die Extraanfertigung nochmals zu entrichten. Leichte Farbabweichungen zur früheren Lieferung sind zu tolerieren.

